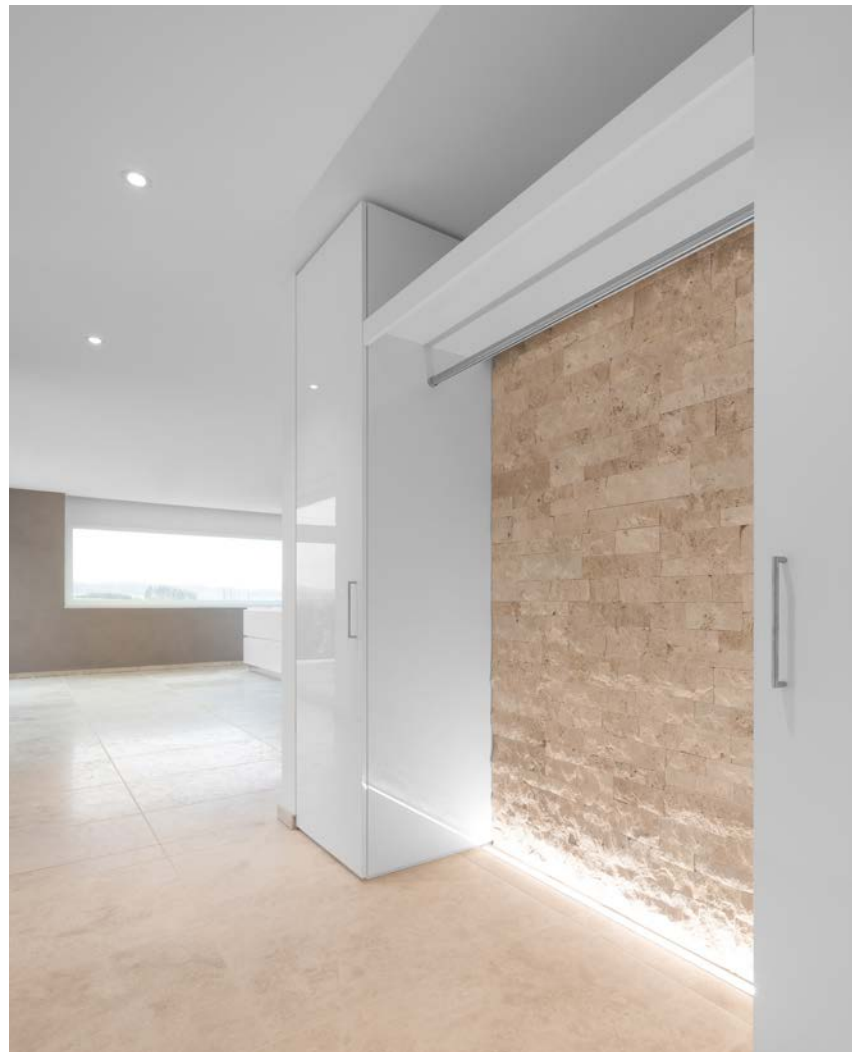


Real Estate  
**Fotografie**  
Thomas Glauser





Mix von  
**Tages-** und  
**Kunstlicht**



spezielle  
**Winkel**



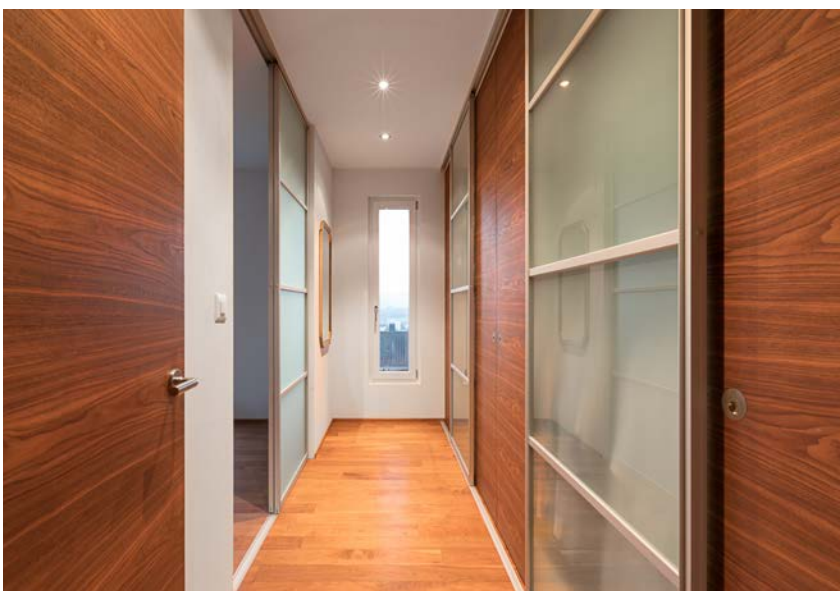
Weitwinkel  
Treppen



Fitness  
SPA



Küche | Ankleide | Bad





Dämmerung EFH





Dämmerung MFH + Aussicht





**Schule** mit Hochstativ fotografiert (bis 13m)





Doppel EFH



dekorierte  
**Attika**  
**Wohnung**





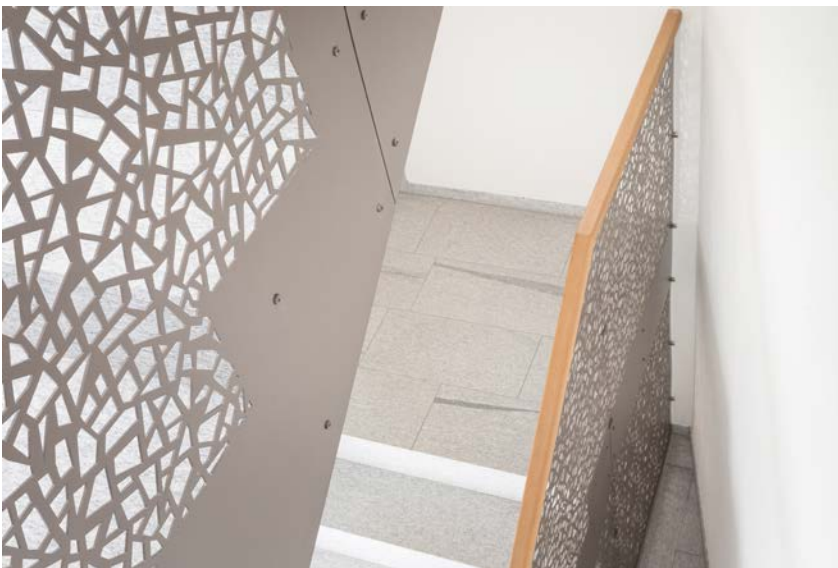
dekoriertes  
Schlafzimmer  
Bad  
Kinderzimmer





# Überbauung Eigentumswohnungen





Details der  
Architektur  
Treppe  
Fassade





# Eigentumswohnungen moderne Architektur





funktionale  
**Küche**



helles  
**Home Office**



italienisches  
**Bad**



Attika  
Dach Wohnung







historisches  
Objekt





# Mietwohnungen

Renditeobjekt



helles  
**Wohnzimmer**



schönes  
**Treppenhaus**



moderne  
**Fassade**





modernes Design





Design mit Tradition



# Thomas Glauser

• PHOTOGRAPHY •



## Adresse Fotostudio

Tonhallestrasse 45  
9500 Wil  
Schweiz

thomasglauser.ch  
+41 79 401 64 88  
thomas.glauser@mac.com

## Post Adresse

Sonnenwiesstrasse 12  
9512 Rossrüti  
Schweiz

## Thomas Glauser

«Ich liebe Real Estate Fotografie, da es auf eine gute Planung, Lichtführung und fotografisches Wissen ankommt. In Photoshop kann ich Unschönes entfernen und die Wirkung betonen.»